



**КОМИТЕТ ИМУЩЕСТВЕННЫХ ОТНОШЕНИЙ
АДМИНИСТРАЦИИ ПЕРМСКОГО МУНИЦИПАЛЬНОГО ОКРУГА**

РЕШЕНИЕ
о размещении объектов № 3731

Пермский край
Пермский округ

18.12.2024

Комитет имущественных отношений администрации Пермского муниципального округа разрешает Публичному акционерному обществу «Россети Урал» (ИНН 6671163413, ОГРН 1056604000970, почтовый адрес: 620026, г. Екатеринбург, ул. Мамина Сибиряка, д. 140)

размещение объекта: «Строительство ВЛ 0,4 кВ с установкой ПУ для электроснабжения деревни Ерепеты (4500096384) (Сахапова С.В.)»

на землях муниципальной собственности.

на срок бессрочно

Местоположение: Пермский край, Пермский муниципальный округ, д. Ерепеты


Приложение: схема предполагаемых к использованию земель или земельных участков.

Особые условия использования:

1) При установке опор электросетевого хозяйства учесть параметры ширины проезда улично-дорожной сети, во избежание сужения полосы отвода дороги. Установить опоры на расстоянии не более 2 метров от границ земельного участка.

2) При условии получения разрешения на производство земляных работ.

Заместитель председателя комитета


(подпись, печать)


М.В. Королева

Схема предполагаемых к использованию земель или части земельного участка

Объект: "Строительство ВЛ 0,4 кВ с установкой ПУ для электроснабжения деревни Ерепеты (4500096384) (Сахапова С.В.)"

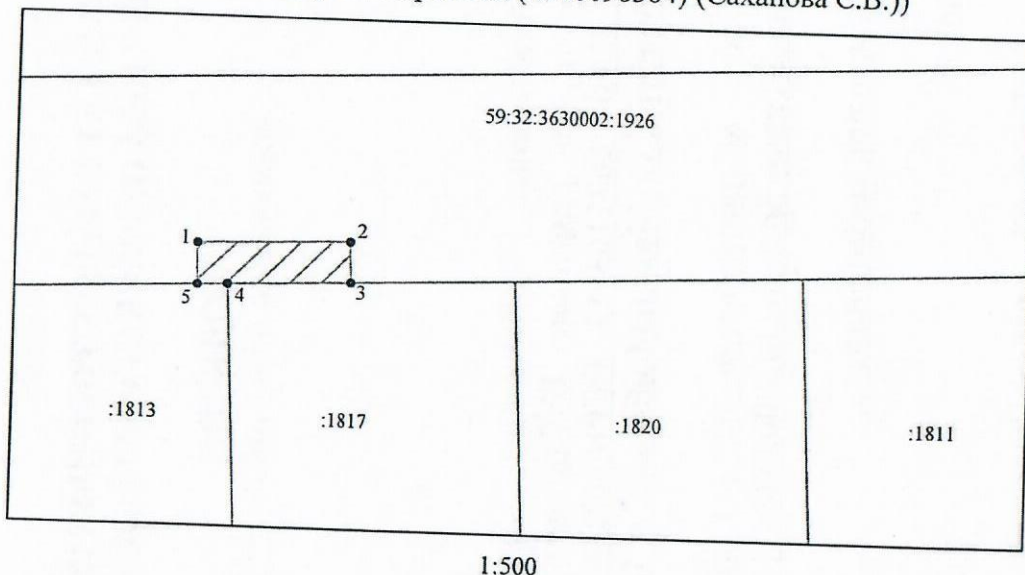
Местоположение: Пермский край, Пермский муниципальный округ, д. Ерепеты

Площадь земель или части земельного участка, кв. м.: 34

Категория земель: Земли населенных пунктов

Вид разрешенного использования земельного участка:

Цель использования: Под объекты инженерного оборудования электроснабжения (Строительство ВЛ 0,4 кВ с установкой ПУ для электроснабжения деревни Ерепеты (4500096384) (Сахапова С.В.))



Описание границ смежных землепользователей:

- от точки 1 до точки 3, от точки 5 до точки 1 - земельный участок с кадастровым номером 59:32:3630002:1926;
- от точки 3 до точки 4 по границе земельного участка с кадастровым номером 59:32:3630002:1817;
- от точки 4 до точки 5 по границе земельного участка с кадастровым номером 59:32:3630002:1813.

Координаты характерных точек МСК-59

№	X	Y
1	516034,66	2261331,19
2	516035,04	2261342,33
3	516032,08	2261342,45
4	516031,72	2261333,41
5	516031,64	2261331,25
1	516034,66	2261331,19

Условные обозначения:

- предполагаемые к использованию земли;
- существующая часть границы, имеющиеся в ЕГРН сведения о которой достаточны для определения ее местоположения;
- граница кадастрового квартала;
- характерная точка границы испрашиваемого земельного участка;
- границы зон, с особыми условиями использования территории внесенные в ЕГРН;

Заявитель:  / Субботин О.А.